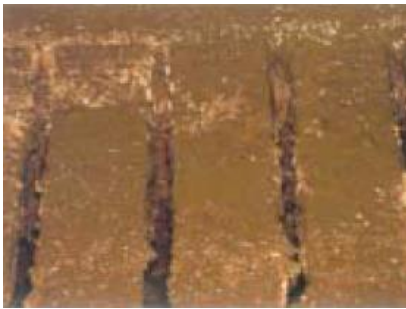


## Vurdering af gødningskonsistens – billeder af ko-gødning



### Score 1

Gødningen er meget tynd og vandig.  
Det er svært at se, at der er tale om gødning.



### Score 2

Gødningen er tynd og vælling-agtig, men ligner gødning til forskel fra score 1.



### Score 3

Gødningen har konsistens som tyk grød.

Gødningen klister til støvlen, men suger sig ikke fast til støvlen. Støvlesålen efterlader ikke blivende aftryk.



### Score 4

Gødningen er tyk og suger sig fast, når støvlen løftes.  
Det giver en karakteristisk sugelyd, når støvlen løftes.  
Støvlesålen efterlader et blivende aftryk.



### Score 5

Faste gødningsbolde, der ligner hestepærer.  
Støvlesålen efterlader et meget tydeligt aftryk.  
Gødningen suger sig ikke fast til støvlen.

## Vurdering af gødningsfarve

Følgende farver kan angives:

1. Rød/pink (blodig)
2. Grå
3. Gul
4. Brun
5. Grøn
6. Meget mørk/sort